

FUTEBOL, CONTEXTUALIZAÇÃO E CONCEITOS DO JOGO

DADO CAVALCANTI

O QUE É UM JOGO DE FUTEBOL ?

- Um confronto entre duas equipes que se interagem com o objetivo de marcar gols e não sofrer gols, dentro de um contexto imprevisível e aleatório sensível a todos os acontecimentos (José Guilherme)



O QUE É UMA EQUIPE DE FUTEBOL ?

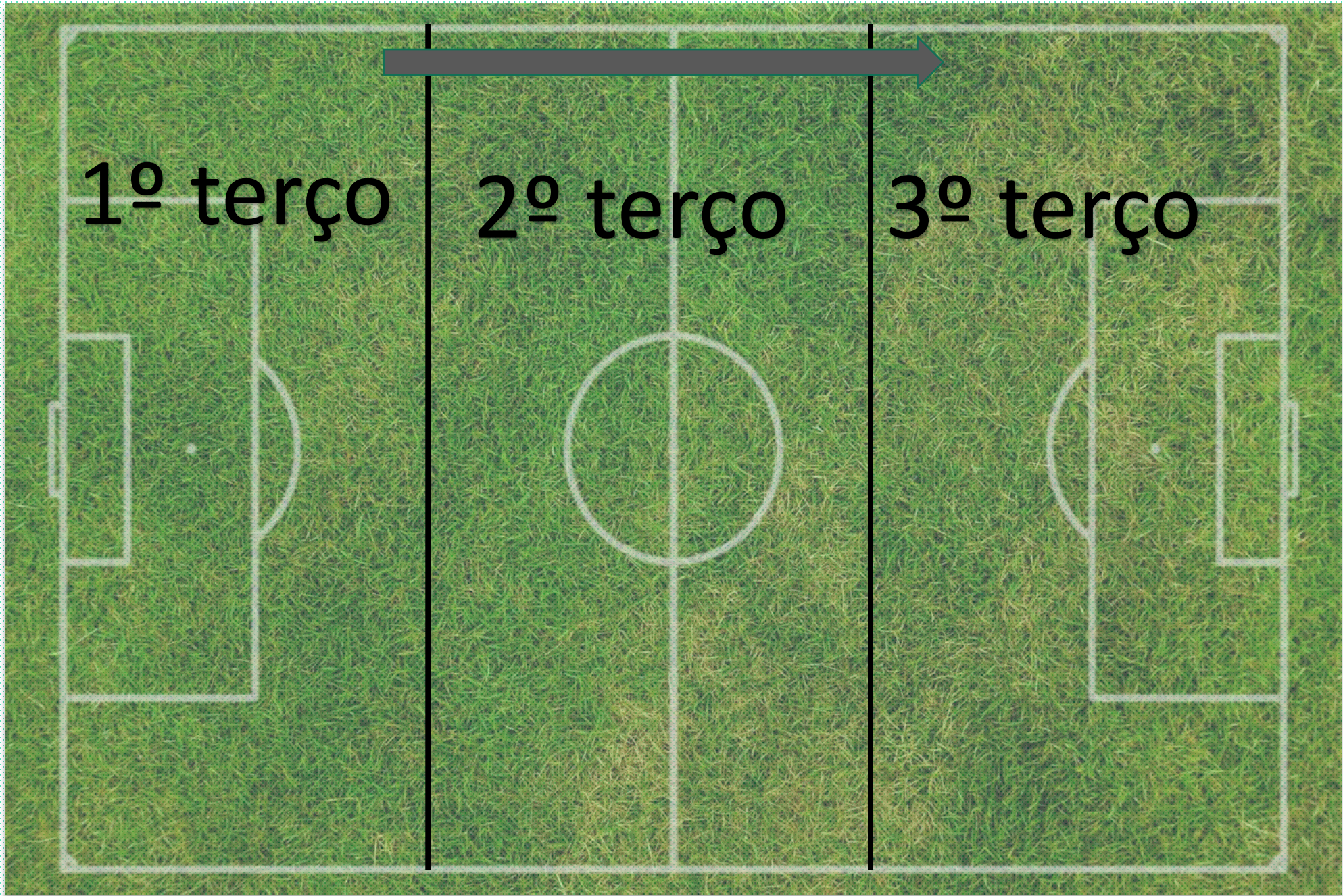
- Um conjunto de jogadores em interação que cooperam, com objetivos e comportamentos coordenados, fazendo emergir uma certa organização ofensiva e defensiva num contexto de jogo imprevisível e de instabilidade Permanente.(José Guilherme)





PROFUNDIDADE

AMPLITUDE



1º terço

2º terço

3º terço

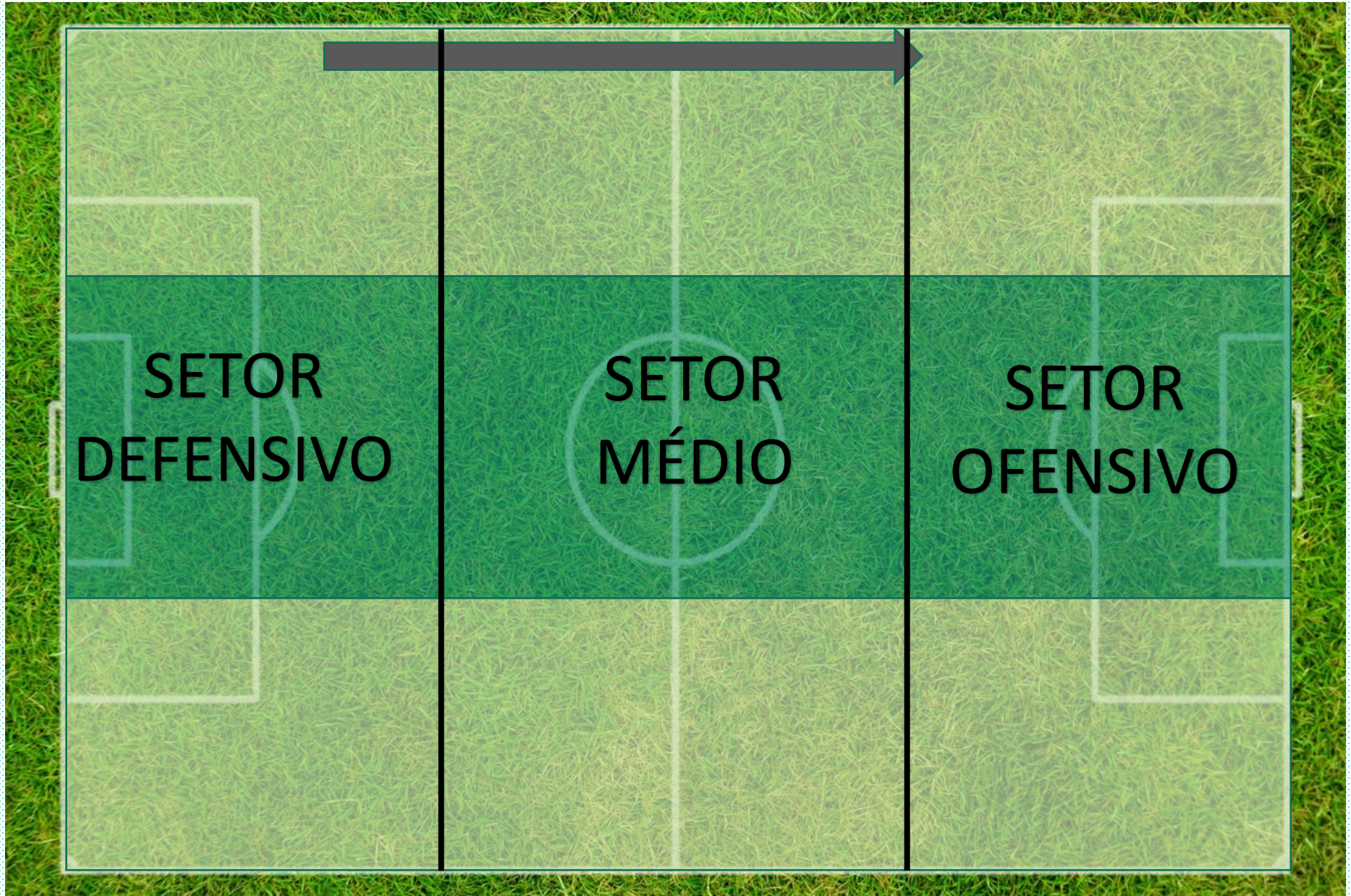


CORREDOR ESQUERDO

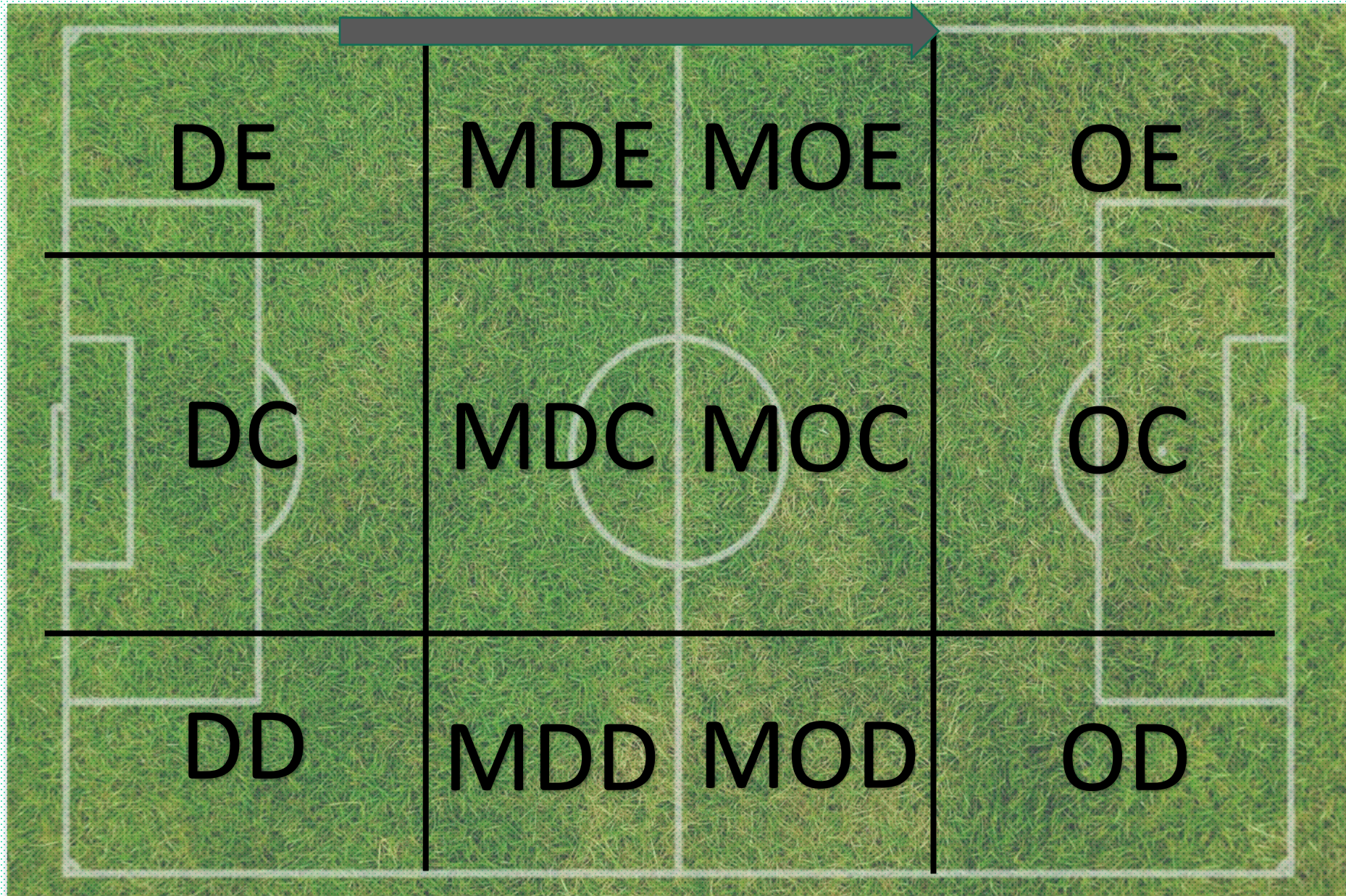
CORREDOR CENTRAL

CORREDOR DIREITO

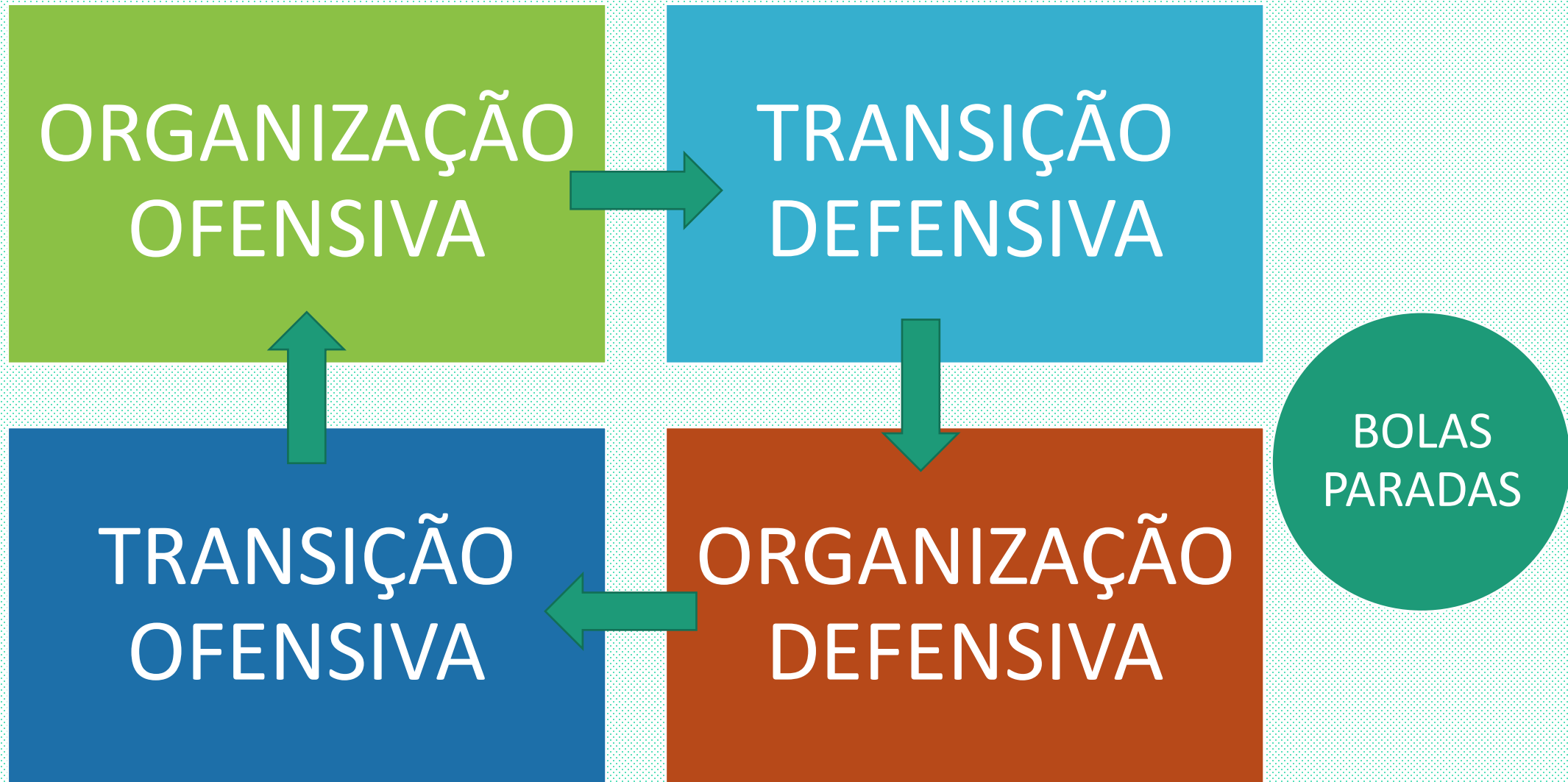
DIVISÃO ESPACIAL DO CAMPO



DIVISÃO ESPACIAL DO CAMPO

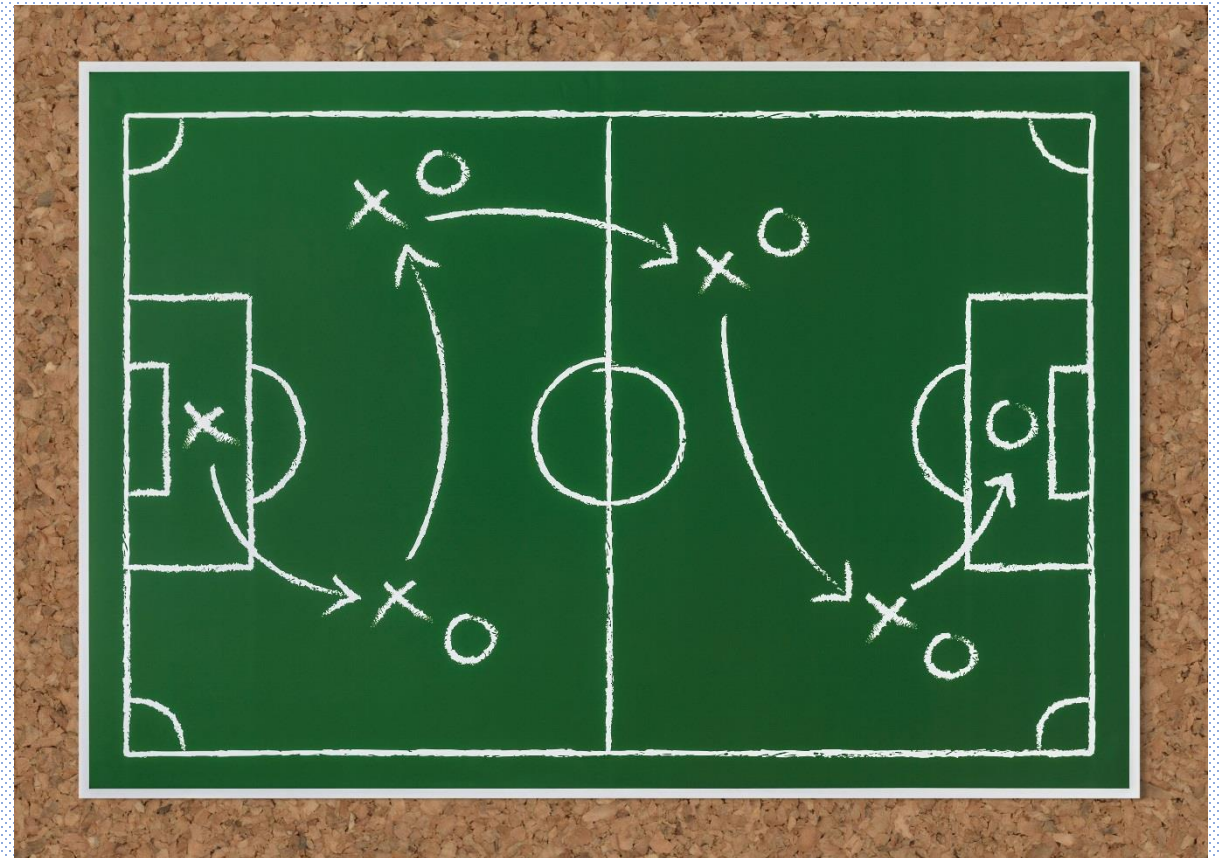


CLASSIFICAÇÃO DOS MOMENTOS DO JOGO



CONJUNTO DE INTERAÇÕES NO CONTEXTO DO JOGO

- Tática;
- Estratégia;
- Sistemas;
- Esquemas;
- Modelo de jogo.



O QUE É TÁTICA DO JOGO

É a forma como os jogadores ocupam e gerenciam os espaços do campo. Para isso é necessário conhecimento na ação que melhor se adapte a uma situação do jogo.



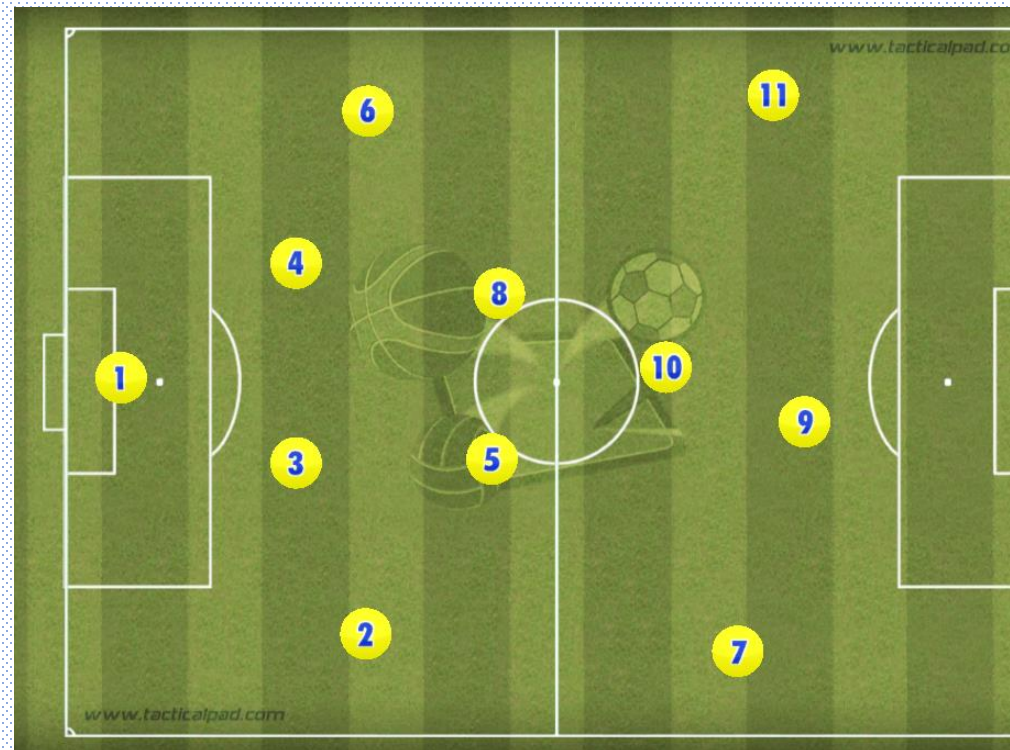
O QUE É ESTRATÉGIA DE JOGO

Consiste na maneira que uma equipe se planeja para enfrentar um adversário ou uma competição.(GARGANTA,1997)

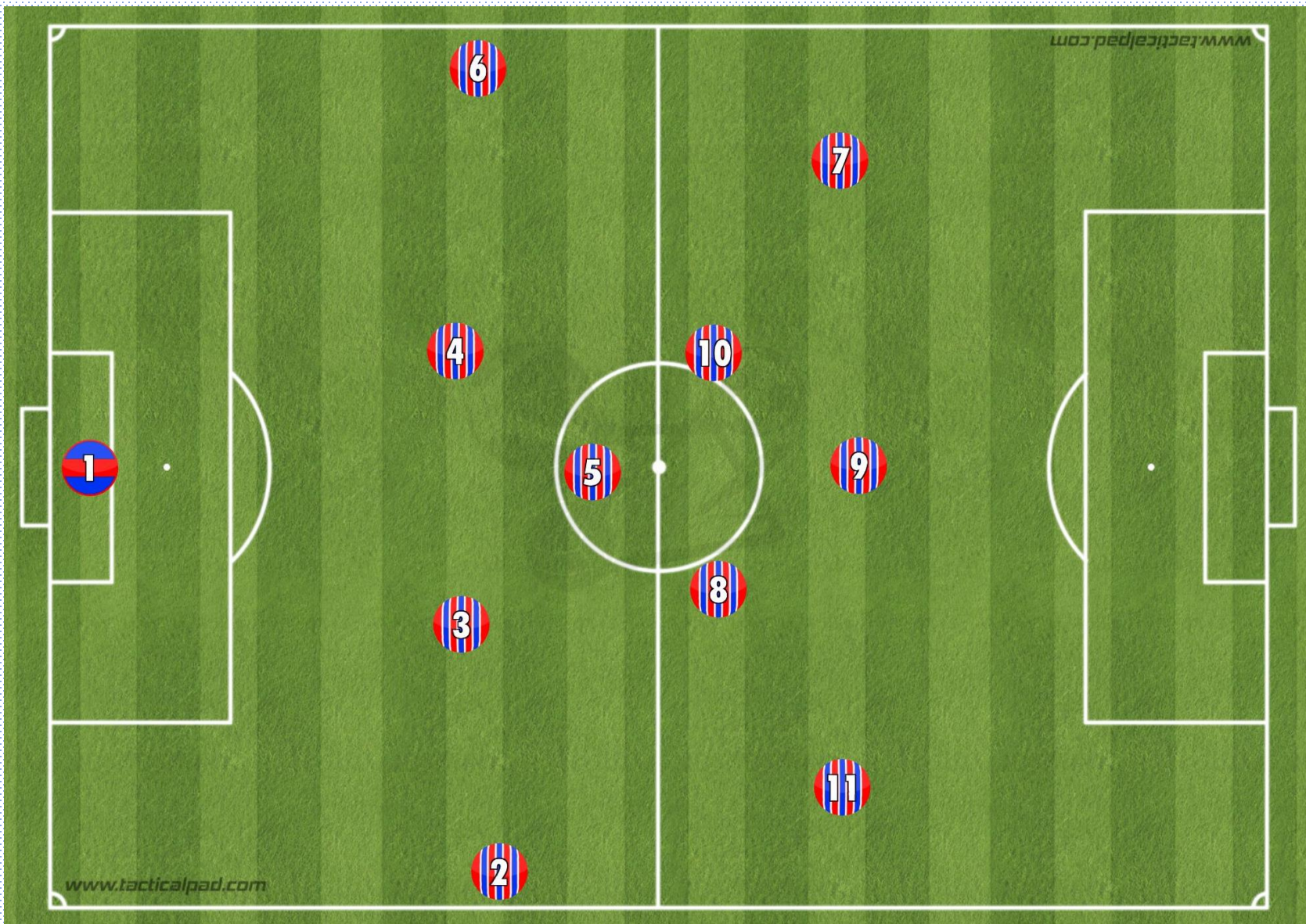


O QUE É SISTEMA TÁTICO ?

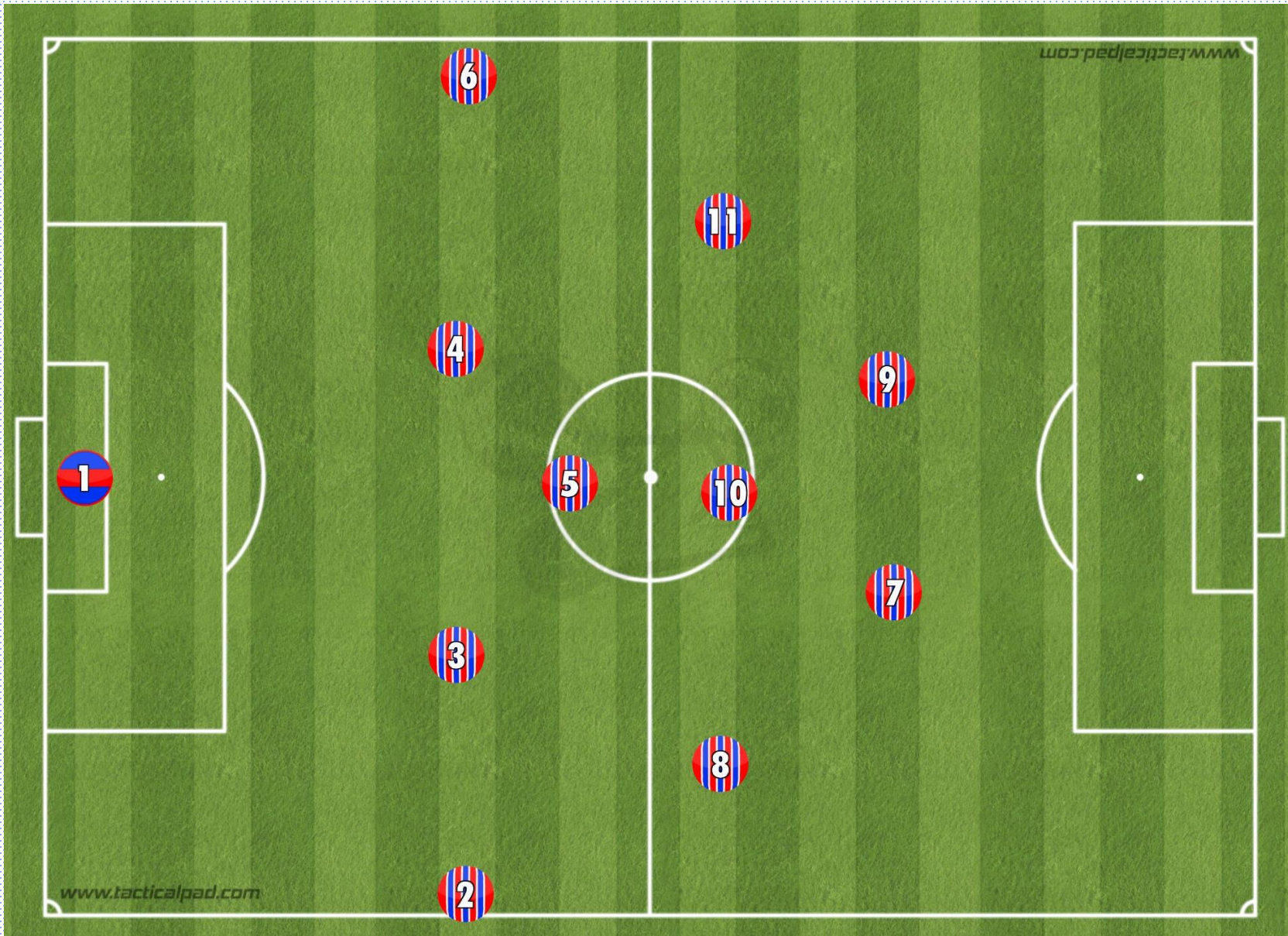
Constitui-se pelas partes combinadas de uma equipe, que quando reunidas compõem a sua totalidade (TEOLDO, GUILHERME, GARGANTA 2015)



Sistemas 1-4-3-3



Sistemas 1-4-1-3-2



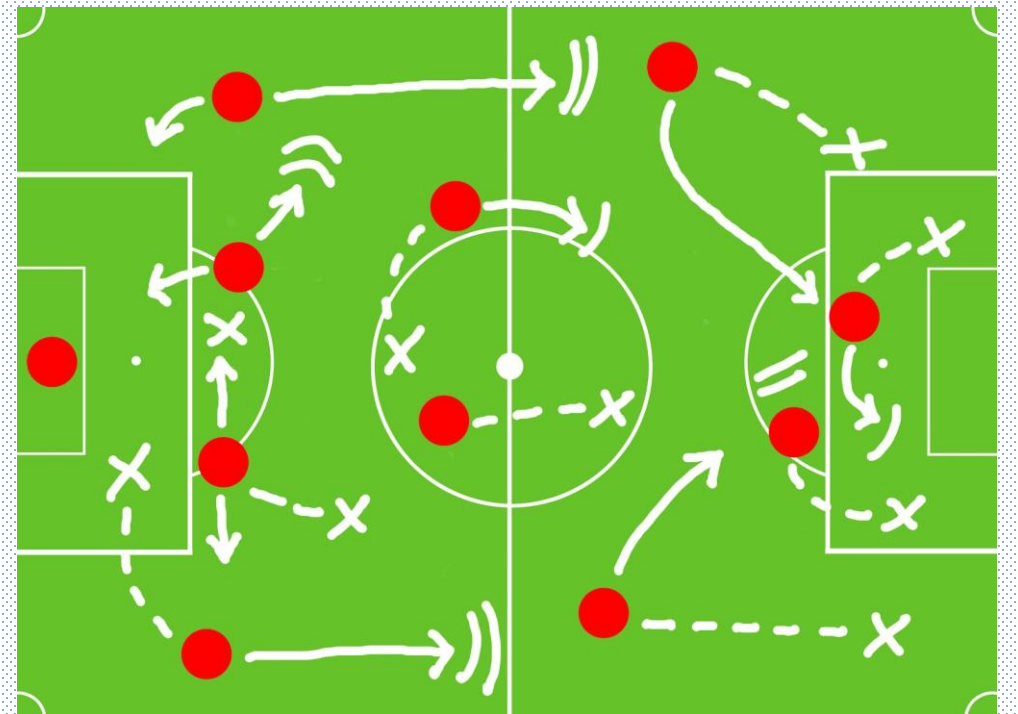
VARIAÇÕES DO SISTEMA TÁTICO NUMA MESMA PARTIDA

- Organização Ofensiva – Organização Defensiva
- Organização Ofensiva – Altura do campo
- Organização Defensiva – Altura do campo
- Influência por circunstâncias do próprio jogo



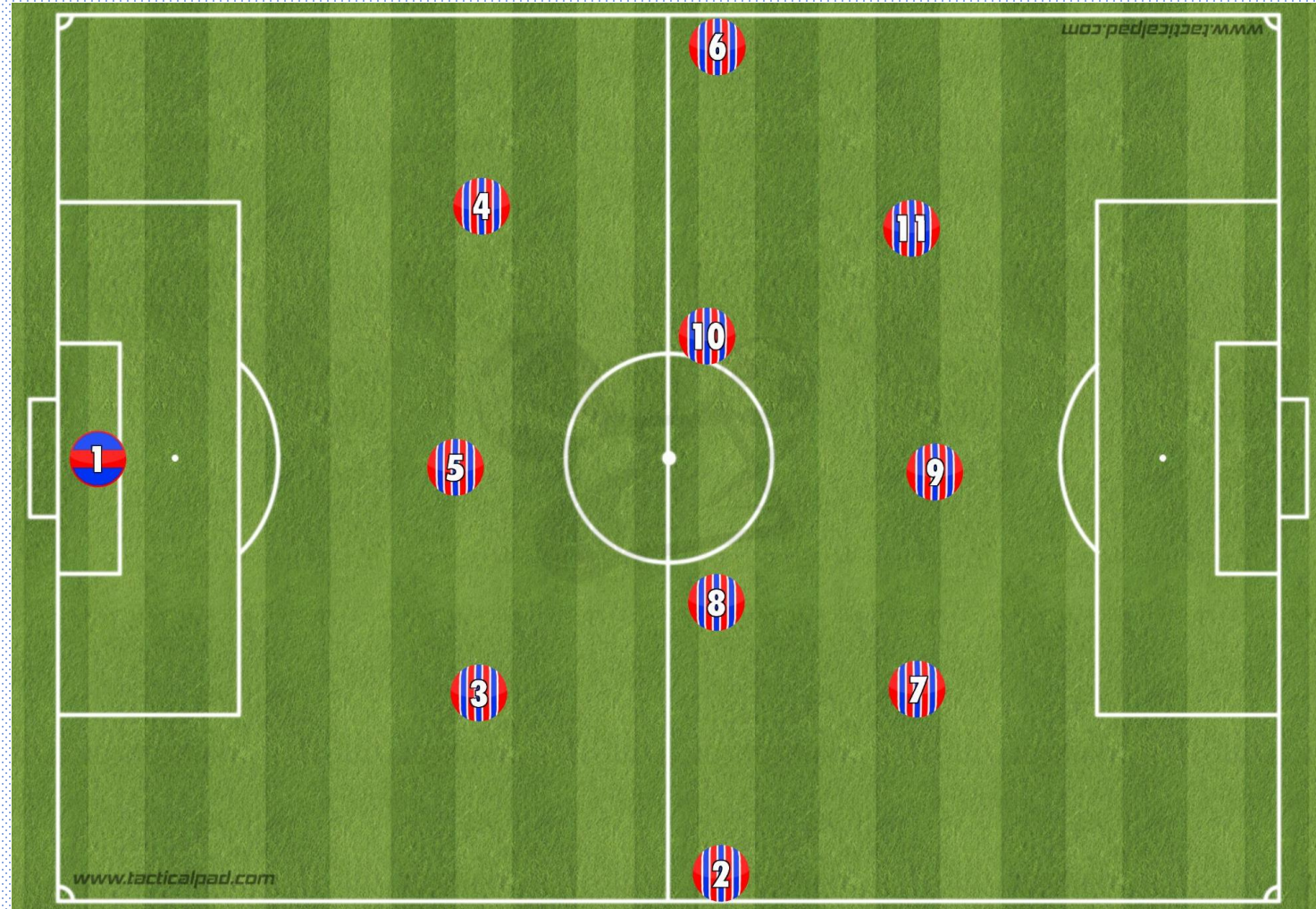
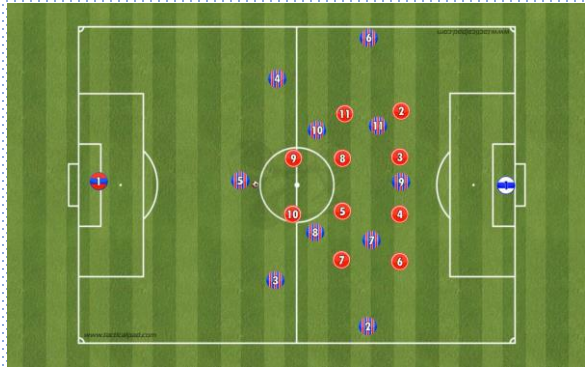
O QUE É ESQUEMA TÁTICO ?

São as ligações que se estabelecem entre os jogadores durante a partida, ou seja, a forma como os mesmos se relacionam a partir das funções desempenhadas em campo
(GARGANTA,2013)



Esquemas elaborados em favor de um sistema tático adotado

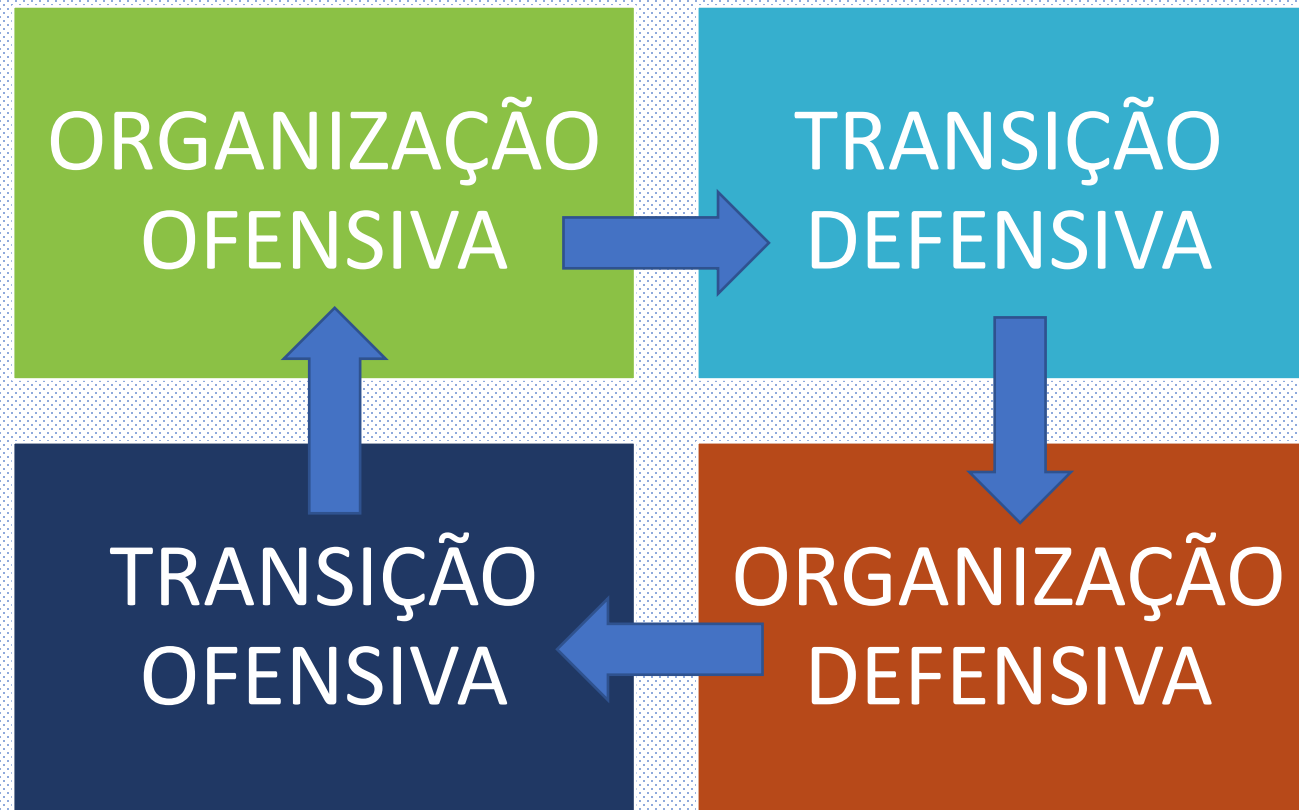
- Sistema 1-3-4-3



O QUE É MODELO DE JOGO ?

Conjunto de referencias táticas que permitem delimitar e concretizar o treinamento e a competição. (TEOLDO, GUILHERME, GARGANTA 2015)

CLASSIFICAÇÃO DO MODELO DE JOGO

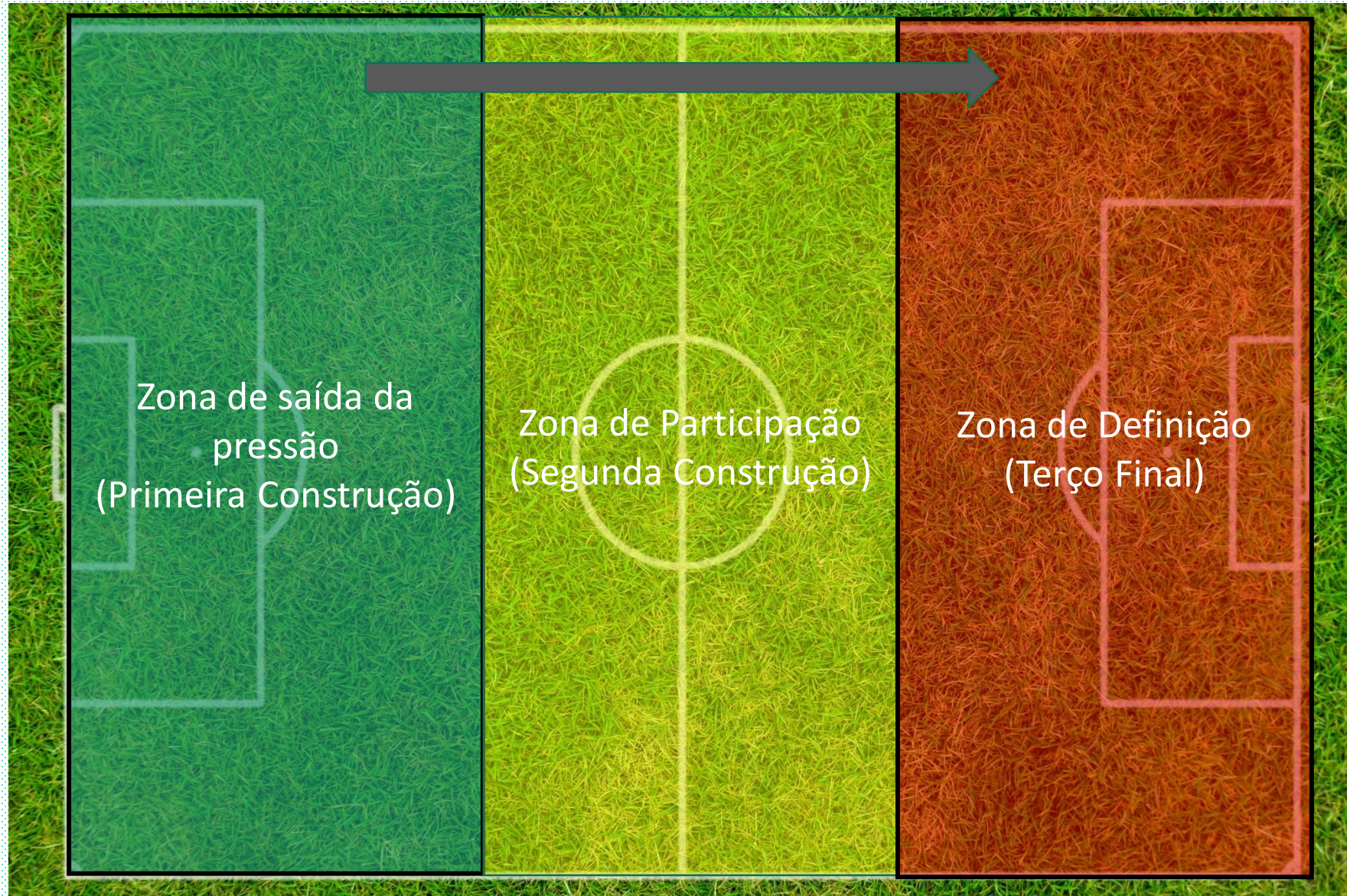


ORGANIZAÇÃO OFENSIVA

ATAQUE POSICIONAL

- Circular a bola para encontrar, criar e entrar nos espaços abertos da estrutura defensiva adversária com a finalidade de marcar gol;
- Saídas em construção curta - preferência pelo corredor central.

FAIXAS DO CAMPO

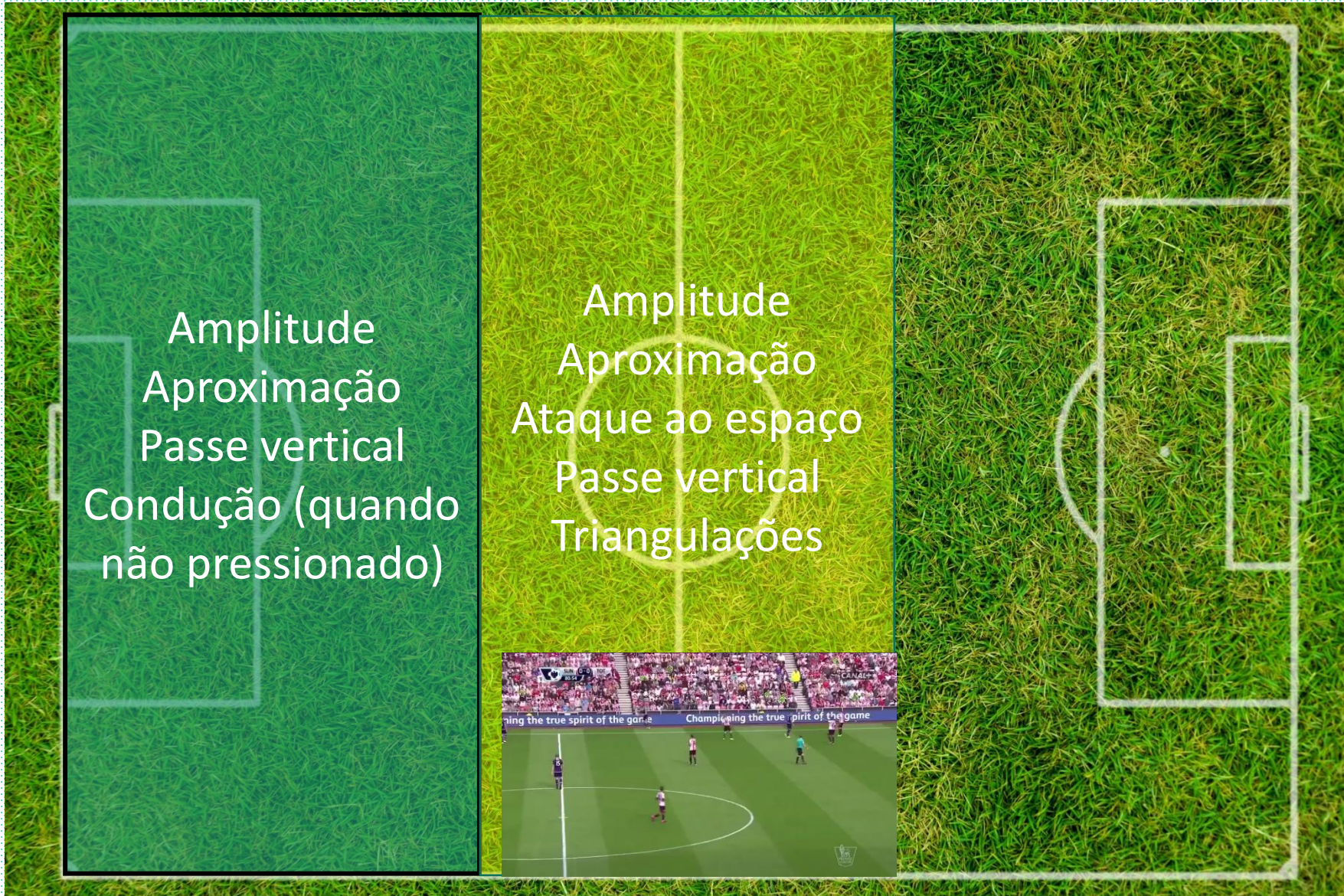


PRIMEIRA CONSTRUÇÃO

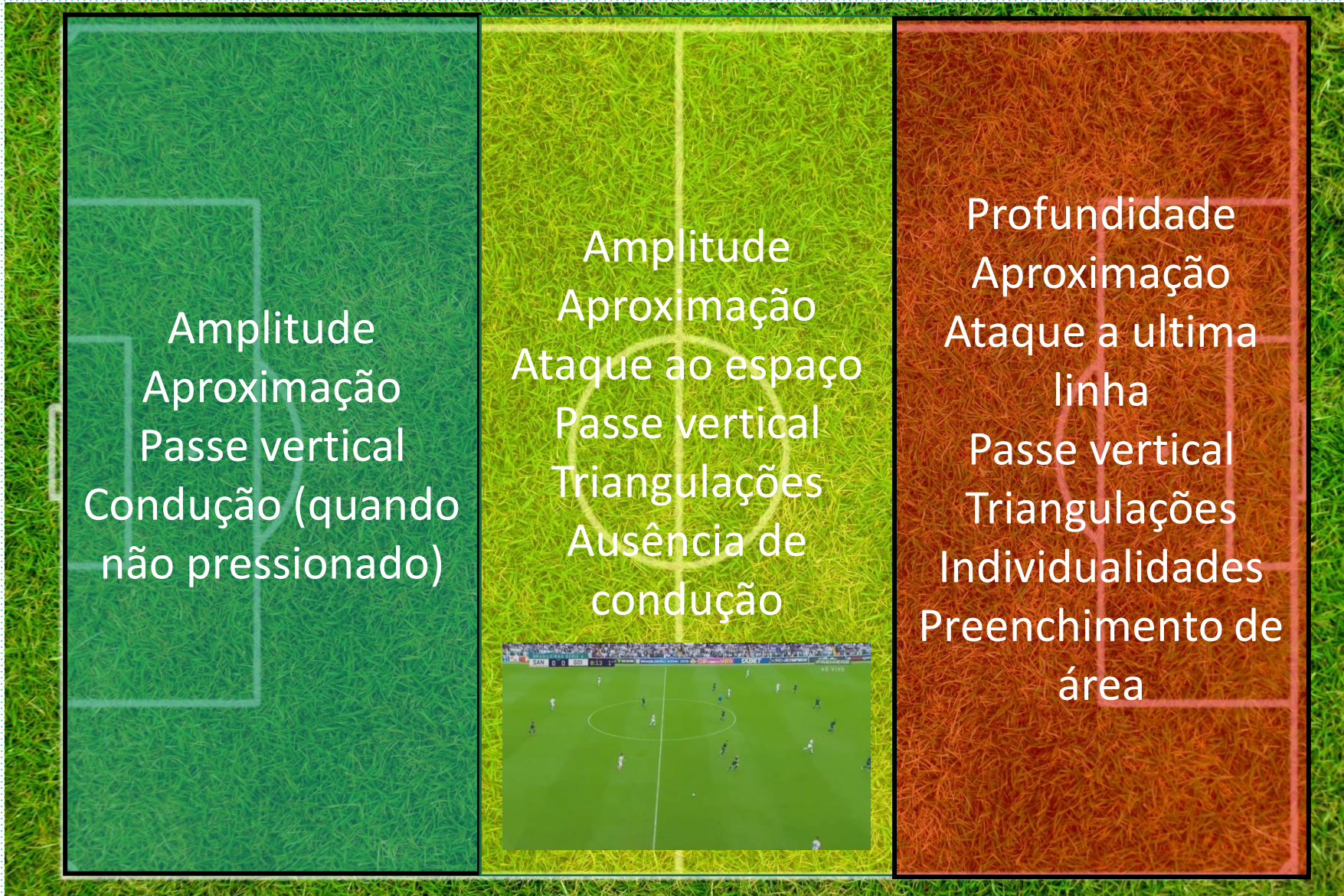
Amplitude
Aproximação
Passe vertical
Condução (quando
não pressionado)



ORGANIZAÇÃO OFENSIVA



ORGANIZAÇÃO OFENSIVA



ORGANIZAÇÃO OFENSIVA

ATAQUE DIRETO

- Mobilidade permanente dos jogadores para apoio e para profundidade aproveitando os espaços entre setores (para “bola descoberta”);
- Momentos de aceleração do jogo que provoca espaço nas costas da defesa.



TRANSIÇÃO DEFENSIVA

- Pressão pós perda;
- Temporização (Primeira linha);
- Recomposição

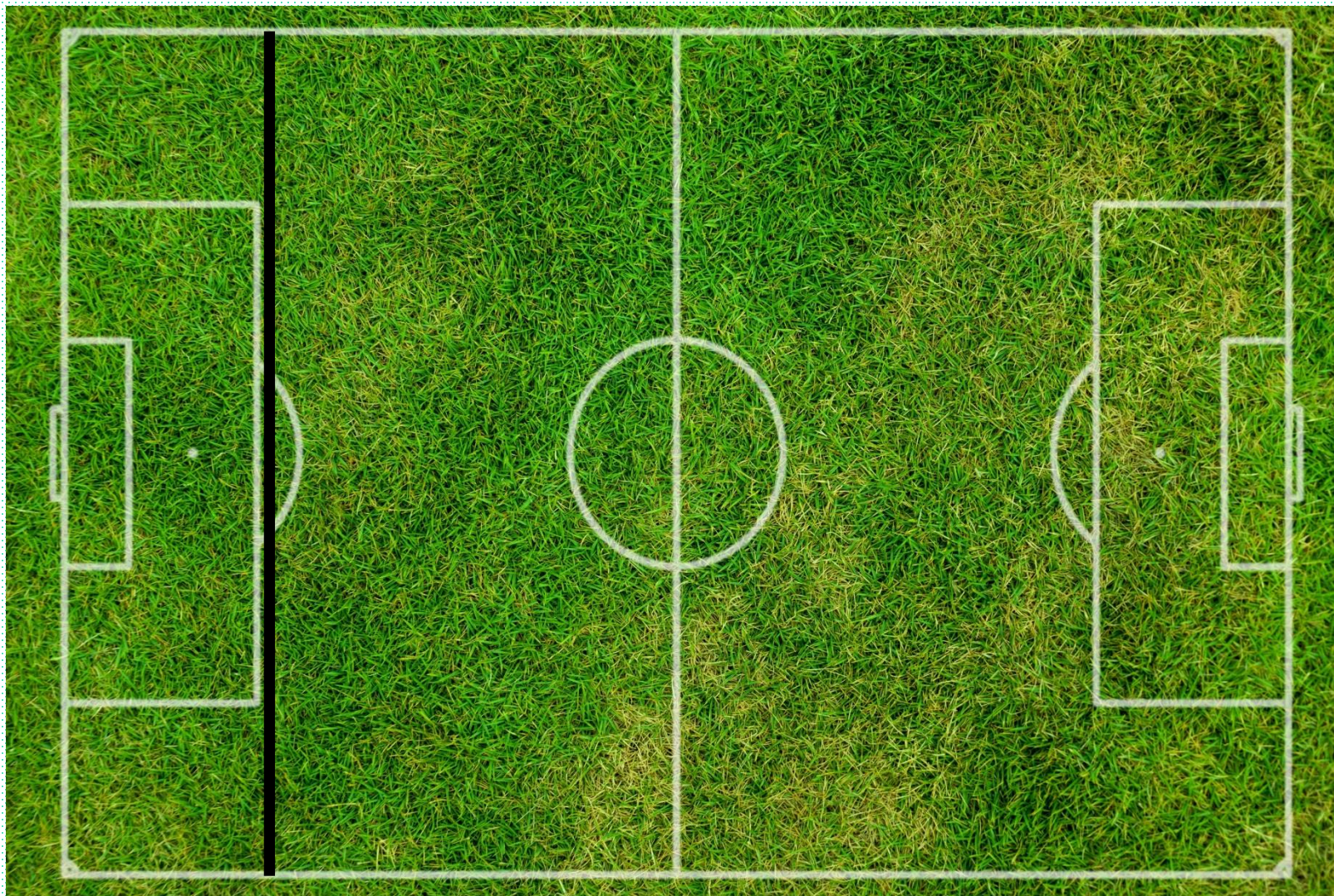


ORGANIZAÇÃO DEFENSIVA

- Marcação Individual;
- Marcação por zona;
- Marcação Individual no setor (encaixe);
- Marcação Pressão (Pressing)



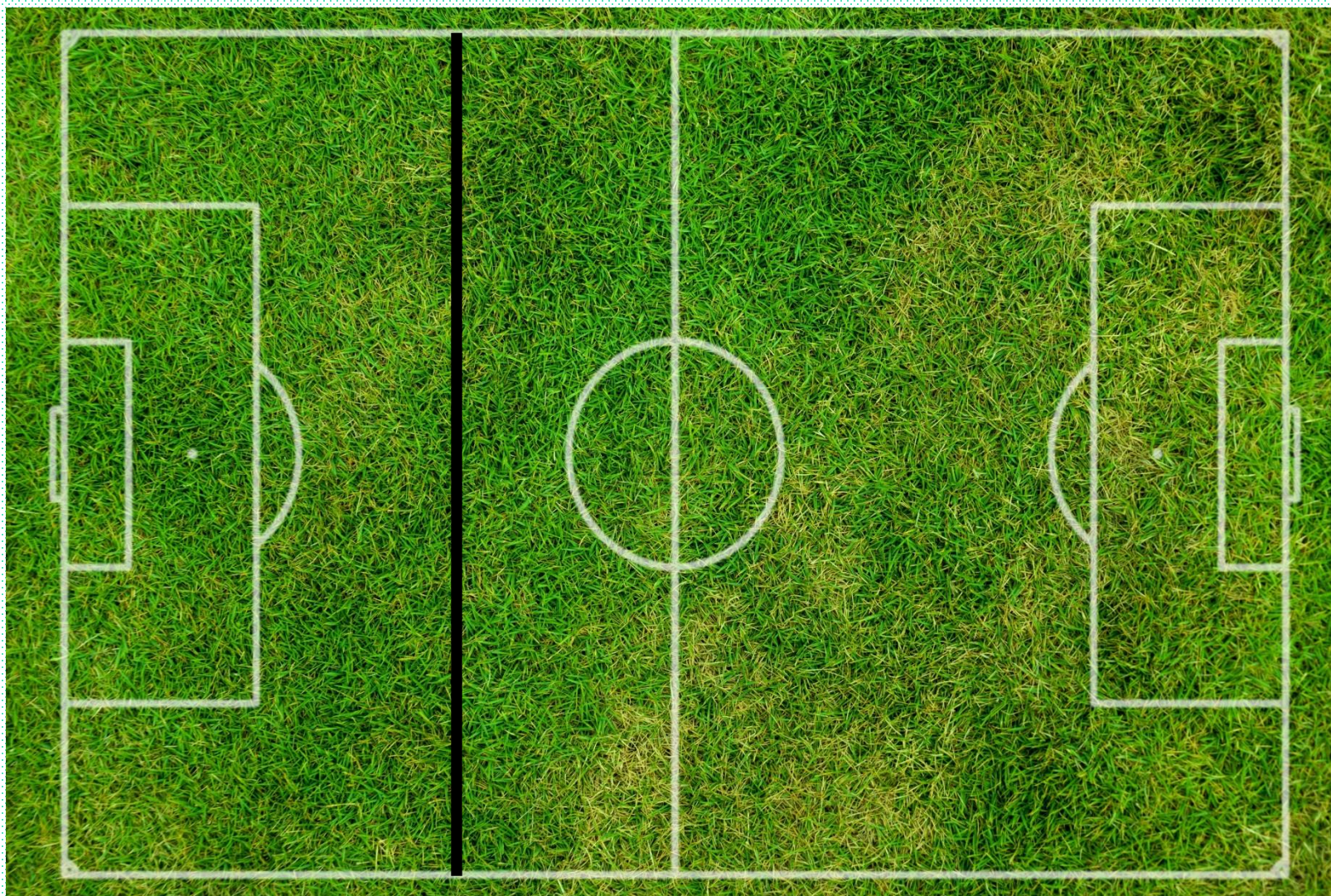
ORGANIZAÇÃO DEFENSIVA E BLOCOS DE MARCAÇÃO



Dado Cavalcanti

4-4-2 Linha Baixa

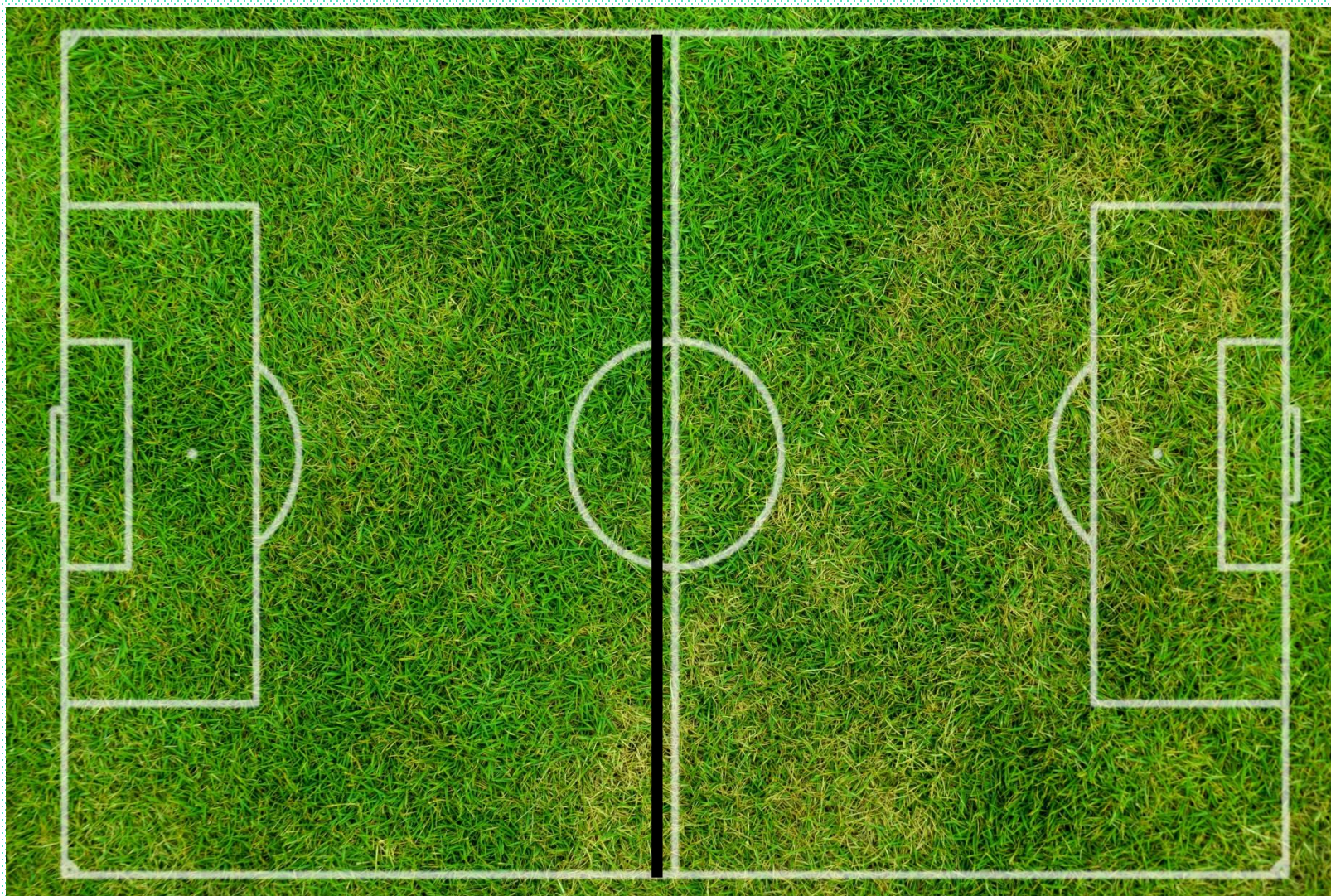
ORGANIZAÇÃO DEFENSIVA E BLOCOS DE MARCAÇÃO



Dado Cavalcanti

4-4-2 Linha Média

ORGANIZAÇÃO DEFENSIVA E BLOCOS DE MARCAÇÃO



Dado Cavalcanti

4-1-4-1 Linha Alta

TRANSIÇÃO OFENSIVA

- Saída da pressão com ataque direto (contra – ataque);
- Saída da pressão com posse (organização ofensiva)



EMPREGO PRÁTICO DOS CONCEITOS CITADOS

Numa temporada com média de 60 jogos, são usados:

- De um a três sistemas a cada jogo;
- Pelo menos uma estratégia diferente a cada jogo;
- De três a cinco esquemas táticos ofensivos a cada jogo;
- Um ou dois modelos de jogo a cada temporada.